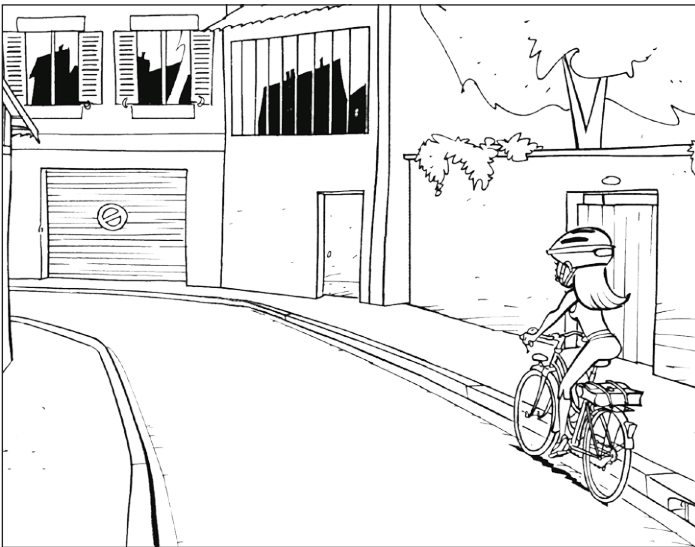


**Sur la route, les cyclistes doivent rouler autant que possible près du bord droit de la chaussée.**

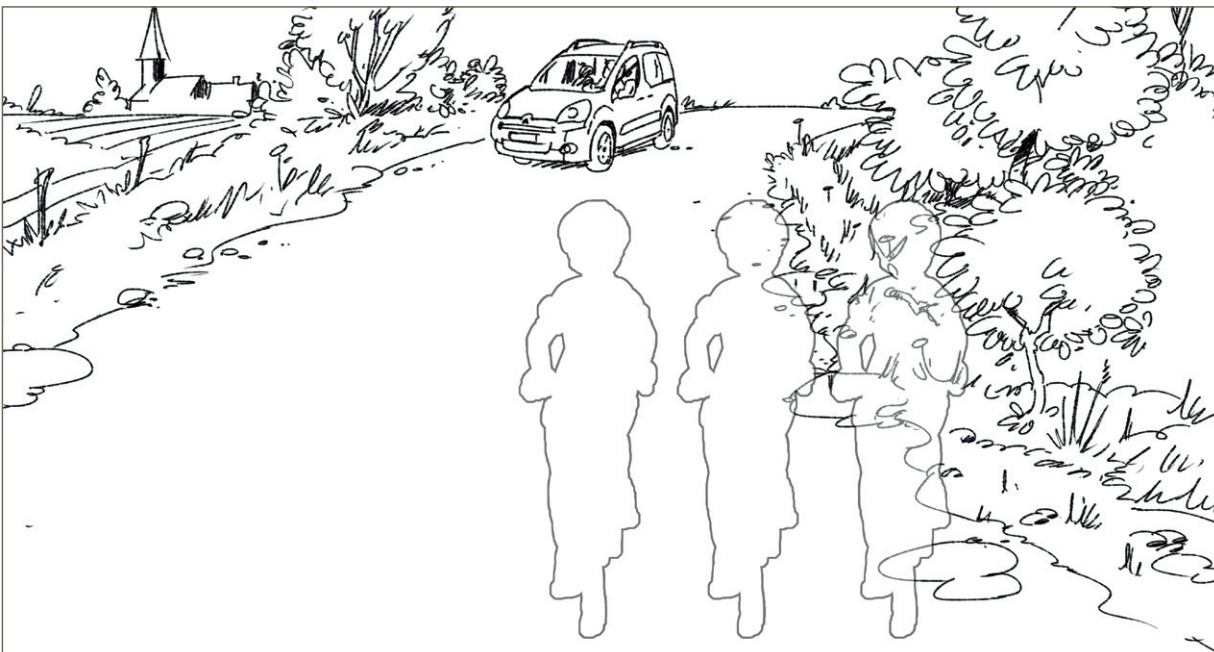
 **Observe le dessin, lis les phrases et raye celles qui sont fausses.**



Dans cette petite rue, la cycliste :

- est bien placée sur la chaussée.
- roule trop près du trottoir.
- doit regarder juste devant sa roue.
- voit bien ce qui arrive en face d'elle.

 **Observe le dessin puis découpe le cycliste et colle-le au bon endroit (A, B ou C).**



A B C

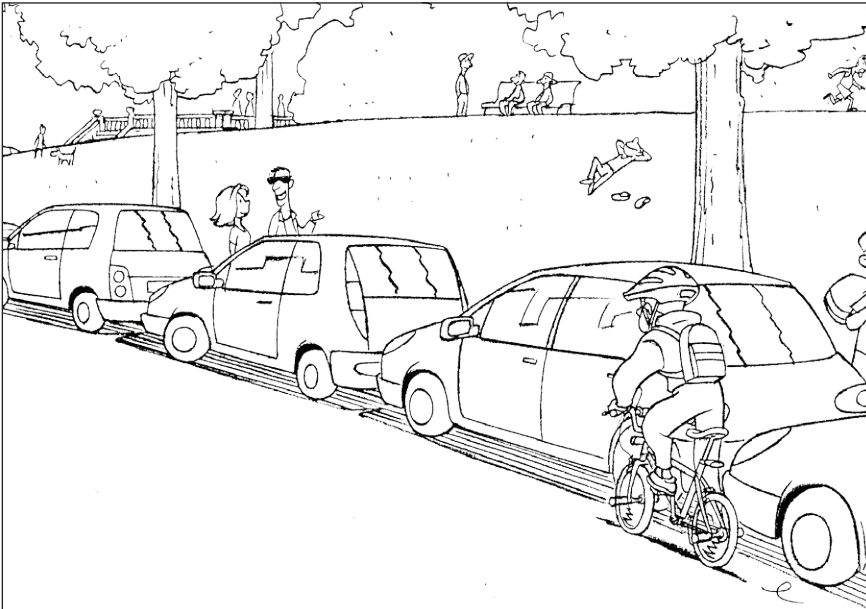
 **Explique ton choix.**

La meilleure position pour rouler sur cette route est la position ..... parce que :

.....  
.....

**Lorsque les cyclistes longent une file de voitures en stationnement, ils doivent s'en écarter et être attentifs pour prévoir ce qui peut se passer.**

 **Observe le dessin, puis lis chaque phrase et indique si c'est VRAI ou FAUX en mettant une croix dans la bonne case.**



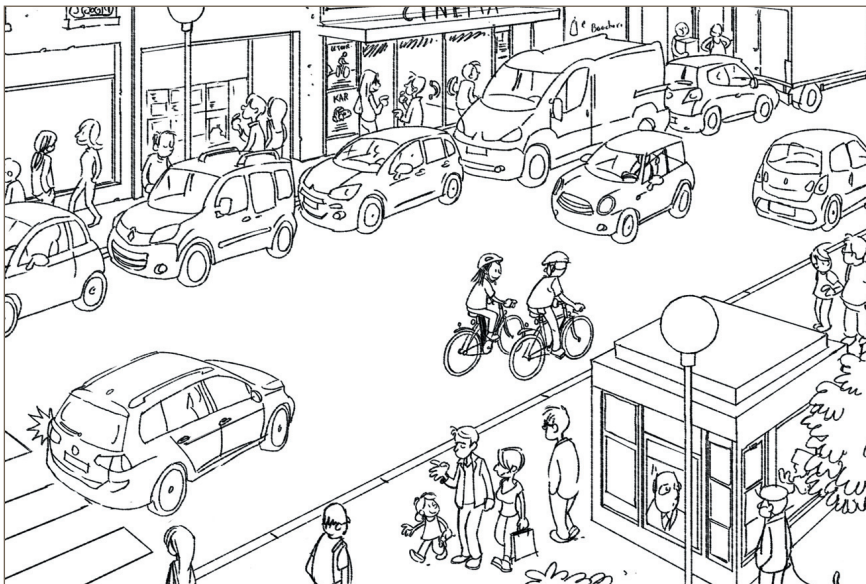
Le cycliste :

VRAI FAUX

- est à la bonne place sur la chaussée.
- risque de heurter une portière de voiture.
- doit se méfier des voitures qui peuvent démarrer.

**Les cyclistes peuvent rouler à deux de front lorsqu'ils ne gênent personne et qu'ils sont bien visibles. Mais, c'est toujours plus sûr de rouler en file indienne.**

 **Observe le dessin, puis lis chaque phrase et indique si c'est VRAI ou FAUX en mettant une croix dans la bonne case.**



Quel est le danger pour les cyclistes ? :

VRAI FAUX

- Aucun car la rue est large.
- Aucun car ils ne roulent pas vite.
- Être heurtés par une voiture.

Que devraient-ils faire ?

- Se serrer un peu.
- Rouler en file indienne.
- Rien car ils ne prennent pas plus de place qu'une voiture.

 **Donne ton avis.**

Pourquoi les cyclistes aiment-ils rouler l'un à côté de l'autre ? .....

.....

Pourquoi est-ce dangereux ? .....

.....