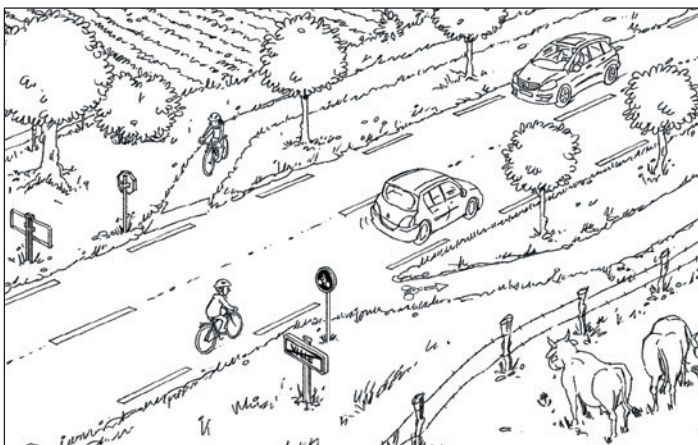


CIRCULER AVEC LES CYCLISTES ET LES PIÉTONS

Sur les pistes cyclables, les cyclistes sont bien protégés parce qu'ils sont éloignés de la chaussée mais ils doivent rester en permanence attentifs à ce qui se passe autour d'eux.

Observe le dessin, lis chaque phrase et indique si c'est VRAI ou FAUX en mettant une croix dans la bonne case.



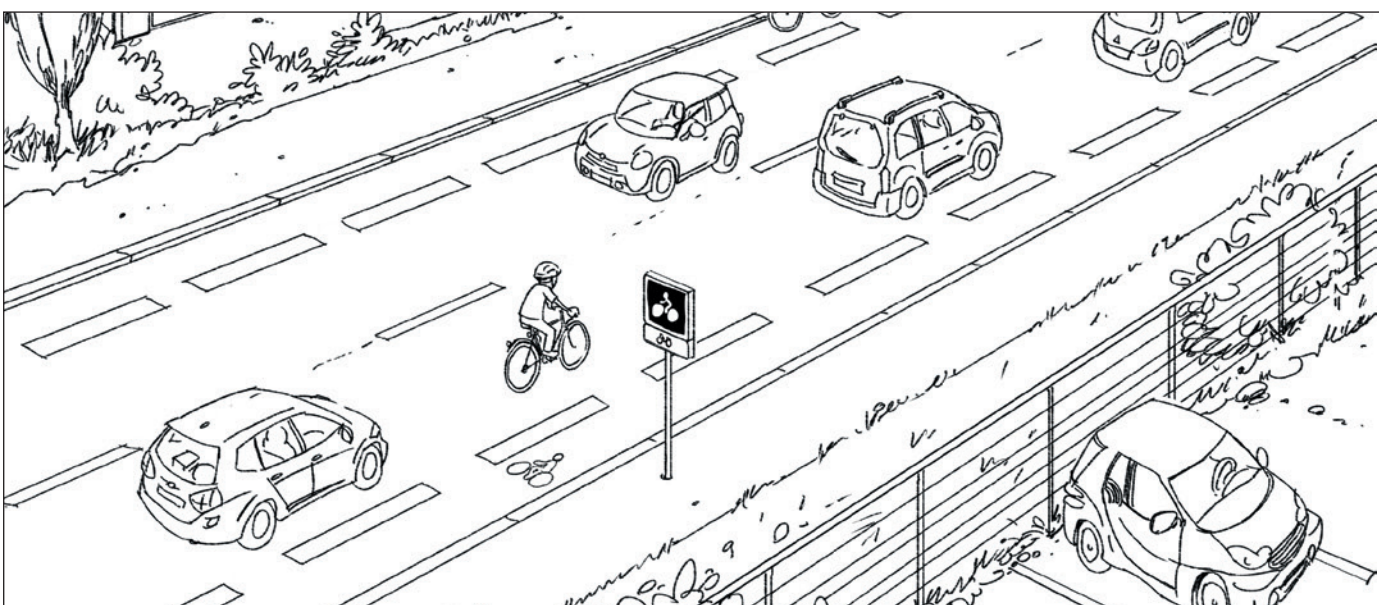
Sur cette route en sortie de ville, le cycliste en bas du dessin :

VRAI FAUX

- est obligé d'emprunter la piste cyclable. VRAI FAUX
- va croiser des cyclistes qui arrivent en face. VRAI FAUX
- peut rencontrer des piétons ou des rollers. VRAI FAUX

Les bandes cyclables sont des voies situées au bord de la chaussée. Elles sont réservées aux cyclistes. Le stationnement y est interdit.

Observe le dessin, lis les phrases puis souligne en vert celles qui sont vraies et en rouge celles qui sont fausses.



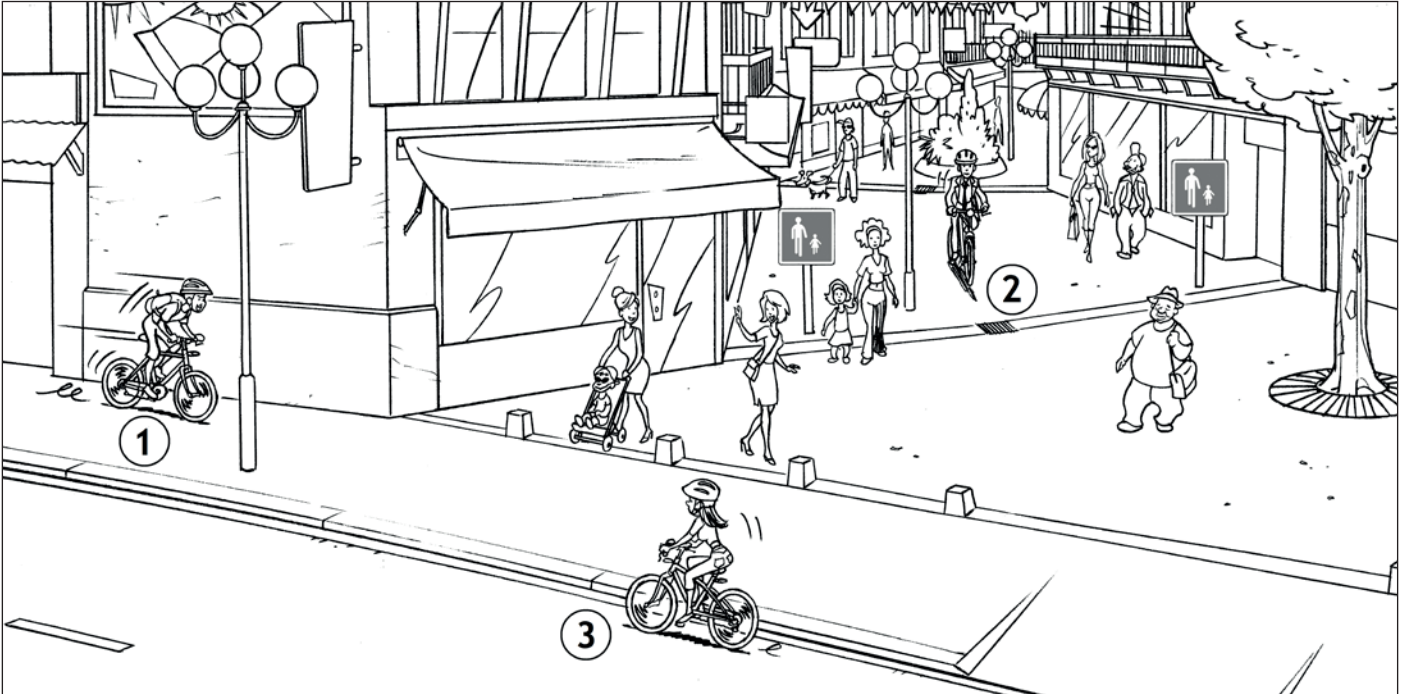
Sur cette route bordée par des bandes cyclables, le cycliste :

- n'est pas en infraction.
- risque d'être dépassé par des scooters par la droite.
- serait plus en sécurité sur la bande cyclable.

Les cyclistes sont autorisés à circuler dans les aires piétonnes mais ils doivent le faire à l'allure du pas pour ne pas gêner les piétons.

 **Observe chaque cycliste puis colorie son numéro :**

- en vert s'il est à la bonne place ;
- en rouge s'il n'est pas à la bonne place.

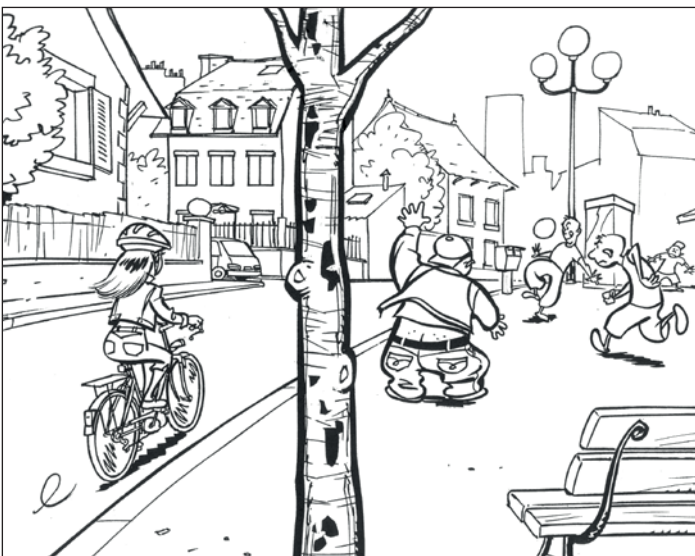


 **Explique tes choix :**

- Cycliste 1 :
- Cycliste 2 :
- Cycliste 3 :

Les cyclistes roulent silencieusement. Ils doivent prévenir les piétons de leur approche en utilisant la sonnette de leur vélo pour ne pas les surprendre.

 **Observe le dessin, lis chaque phrase et indique si c'est VRAI ou FAUX en mettant une croix dans la bonne case.**



À l'approche des enfants qui jouent au foot, la cycliste :

- est bien placée sur la chaussée.
- n'a pas à utiliser sa sonnette.
- doit rouler doucement.
- doit être prête à s'arrêter immédiatement.

VRAI FAUX

<input type="checkbox"/>	<input type="checkbox"/>
<input type="checkbox"/>	<input type="checkbox"/>
<input type="checkbox"/>	<input type="checkbox"/>
<input type="checkbox"/>	<input type="checkbox"/>