

FRANCHIR LES FEUX TRICOLORES

Dans les intersections, les feux interdisent ou autorisent temporairement la circulation des véhicules et des piétons dans chaque rue pour que chacun puisse passer à son tour.

 Mets la bonne couleur à la bonne place selon le message donné aux conducteurs et colorie les autres ronds en gris.



Passez !



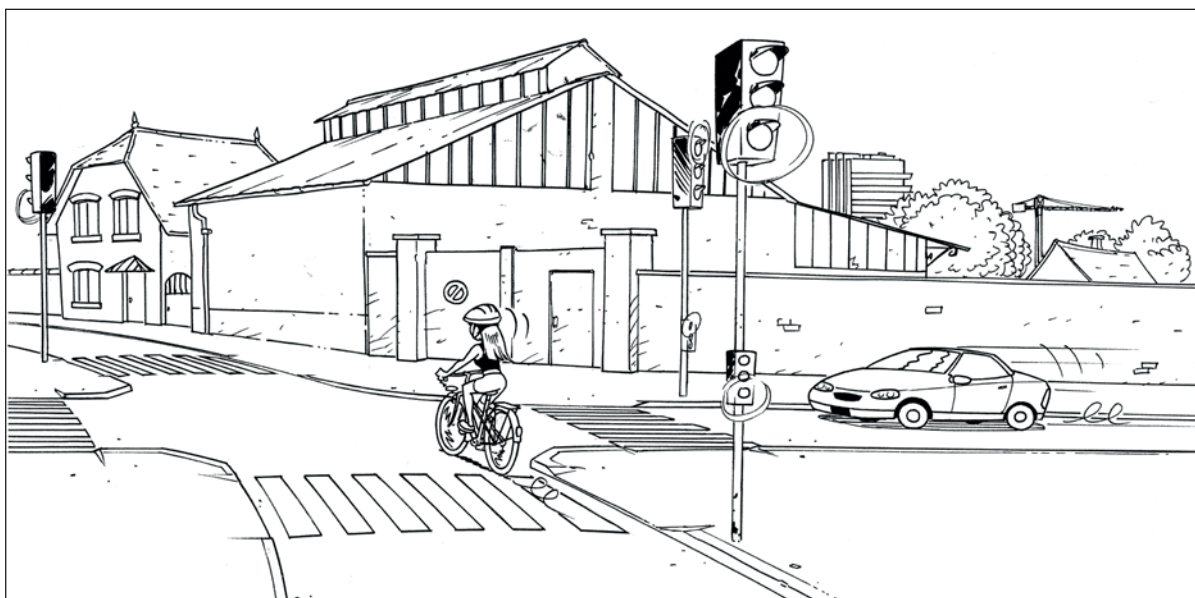
Ralentissez et arrêtez-vous !



Attendez !

Au feu vert, les véhicules peuvent passer parce que dans l'autre rue le feu rouge interdit aux véhicules de passer. Mais les conducteurs doivent rester vigilants.

 Observe le dessin, lis les phrases, souligne en vert celles qui sont vraies et en rouge celles qui sont fausses



Dans cette intersection gérée par des feux tricolores :

La cycliste :

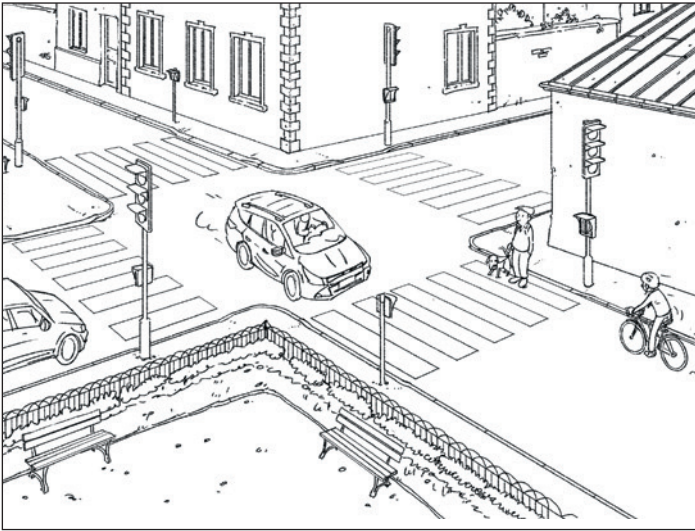
- aurait dû attendre que la voiture soit arrêtée pour passer.
- doit ralentir et se tenir prête à s'arrêter.

Le conducteur de la voiture :

- est peut-être distrait.
- va sans doute freiner brutalement.

Au feu orange, les véhicules doivent ralentir et s'arrêter parce que le feu rouge va s'allumer très vite. Dans l'autre rue, le feu est encore rouge.

 **Observe le dessin, lis chaque phrase et indique si c'est VRAI ou FAUX en mettant une croix dans la bonne case.**



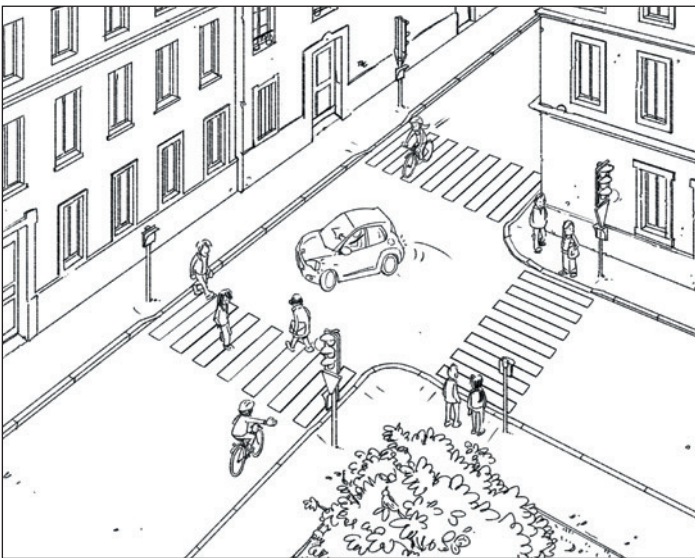
À l'approche de cette intersection, le cycliste :

- est trop près du feu pour pouvoir s'arrêter.
- peut être surpris par le promeneur et son chien.
- doit accélérer pour dégager rapidement le carrefour.
- doit s'arrêter avant le passage pour piétons.

VRAI	FAUX
<input type="checkbox"/>	<input type="checkbox"/>
<input type="checkbox"/>	<input type="checkbox"/>
<input type="checkbox"/>	<input type="checkbox"/>
<input type="checkbox"/>	<input type="checkbox"/>

Au feu rouge, les véhicules doivent s'arrêter et attendre le feu vert. Mais à certains feux rouges, la signalisation permet aux cyclistes de tourner à droite ou d'aller tout droit.

 **Observe le dessin, lis les phrases et souligne en vert celles qui sont vraies et en rouge celles qui sont fausses.**



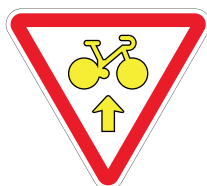
Dans cette intersection, le cycliste :

- peut tourner à droite au feu rouge sans s'arrêter.
- doit obligatoirement s'arrêter.

la cycliste :

- doit accélérer pour dégager rapidement le carrefour.
- doit s'arrêter avant le passage pour piétons.

 **Entoure le numéro du panneau qui a autorisé la cycliste à passer au feu rouge.**



1



2