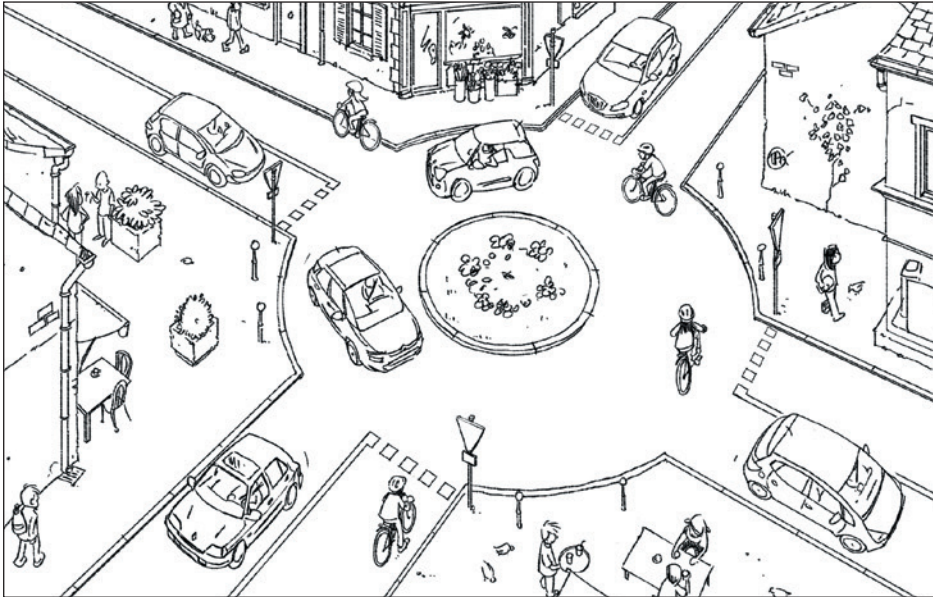


FRANCHIR UN CARREFOUR GIRATOIRE

Un carrefour à sens giratoire est matérialisé par un terre-plein central ceinturé par un anneau à sens unique. Les véhicules qui veulent entrer dans l'anneau doivent céder le passage à ceux qui y circulent.



Observe le dessin et colorie :

- en jaune, les véhicules qui entrent dans le giratoire.
- en bleu, les véhicules qui sortent du giratoire.
- en vert, les véhicules qui circulent dans le giratoire.

Entoure les véhicules qui sont à l'arrêt.

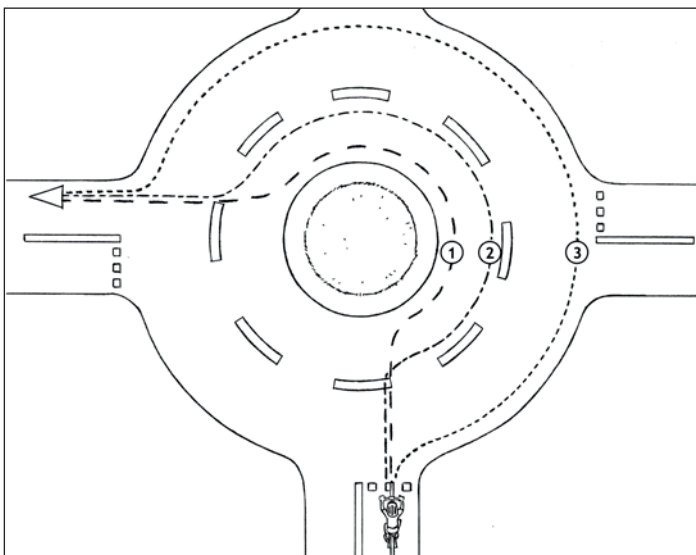
Indique pourquoi ces véhicules sont arrêtés.

Ces véhicules sont arrêtés parce que :

.....

Dans un giratoire, on circule à droite. Si l'on veut prendre une sortie située à gauche, on peut emprunter la voie de gauche. Mais pour la sécurité, il est toujours préférable de rester à droite.

Observe le dessin, lis chaque phrase et indique si c'est VRAI ou FAUX en mettant une croix dans la bonne case.



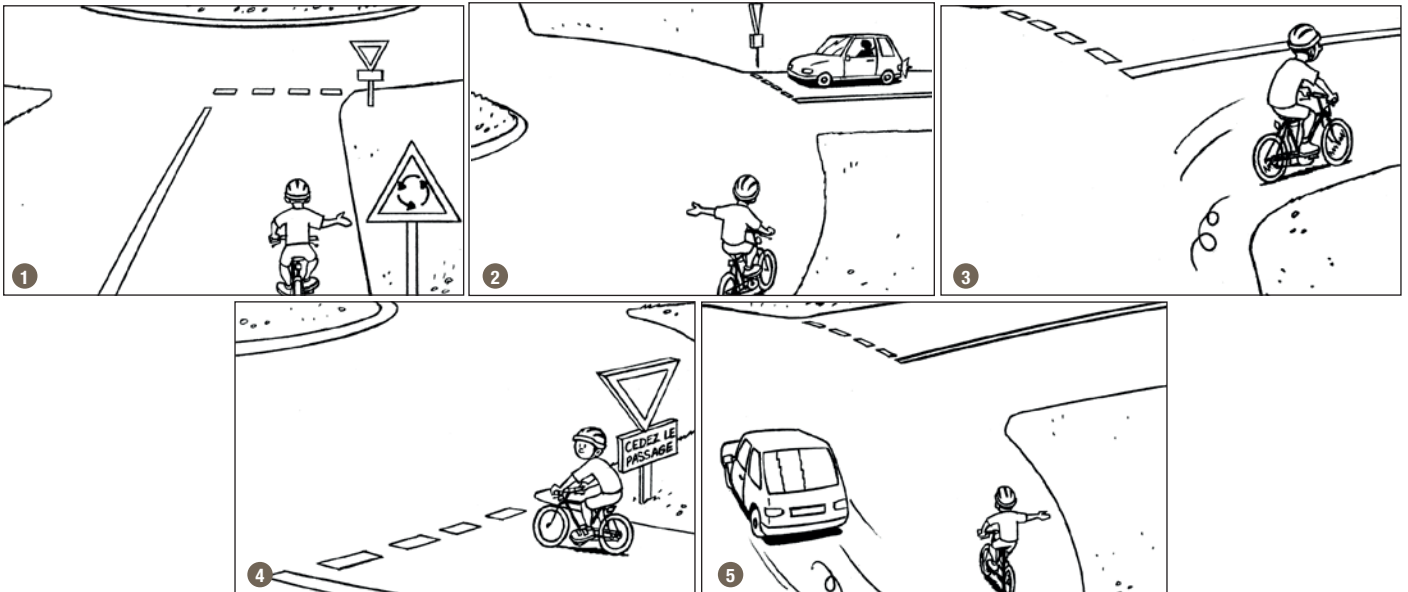
Dans ce carrefour giratoire, ce cycliste qui souhaite tourner à gauche :

- doit suivre la trajectoire n°1.
- peut suivre la trajectoire n°2 ou n°3.
- est plus en sécurité en suivant la trajectoire n°3.

	VRAI	FAUX
	<input type="checkbox"/>	<input type="checkbox"/>
	<input type="checkbox"/>	<input type="checkbox"/>
	<input type="checkbox"/>	<input type="checkbox"/>

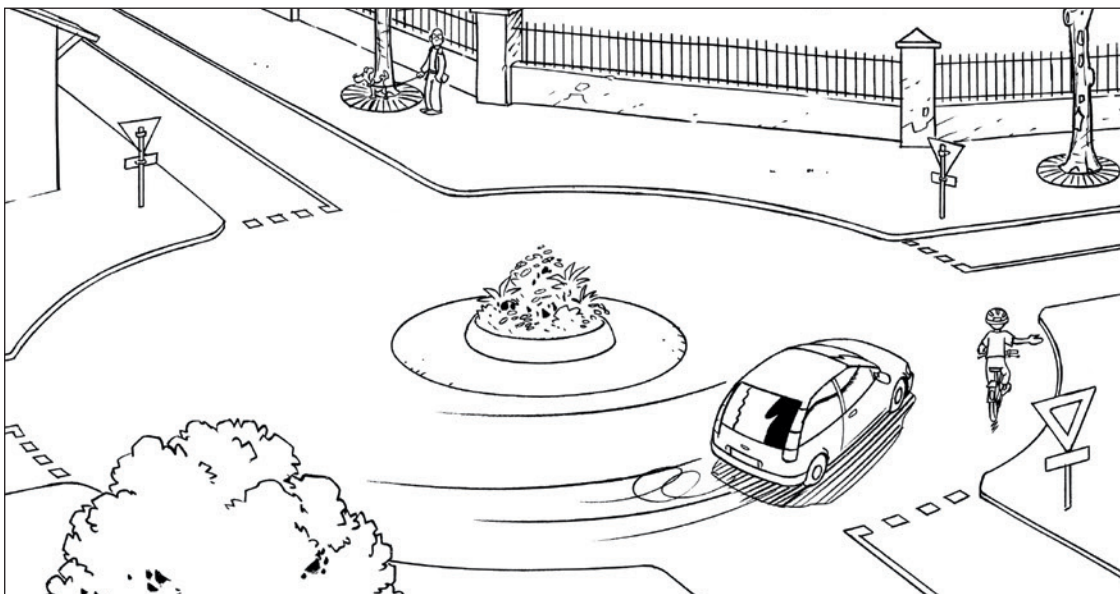
Pour franchir un carrefour à sens giratoire en sécurité, le cycliste doit être attentif en permanence à ce qui se passe autour de lui et indiquer clairement aux autres ses intentions.

 **Observe les cinq images d'un cycliste qui franchit un giratoire puis mets-les dans l'ordre logique en inscrivant les numéros dans les ronds. Seule la première image est à la bonne place.**



Dans un carrefour giratoire, le cycliste doit être particulièrement attentif aux véhicules qui arrivent derrière lui et qui peuvent lui couper la route en tournant à droite.

 **Observe le dessin, lis les phrases puis souligne en vert celles qui sont vraies et en rouge celles qui sont fausses.**



Dans ce carrefour giratoire, le cycliste :

- a raison de tendre le bras pour prévenir qu'il va prendre la prochaine sortie.
- risque d'être surpris par la voiture, si elle tourne à droite.
- peut être dépassé par la voiture, si elle continue à tourner.